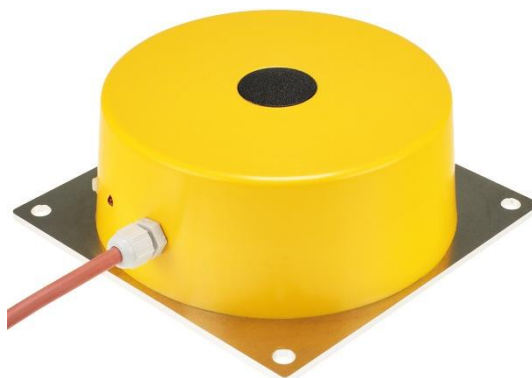


- Gehäuse 170 x 170 x 67 mm
- Nennschaltabstand (S_n) 100 mm
- AC/DC 2 Leiter Schließer
- Umgebungstemperatur bis 100 °C



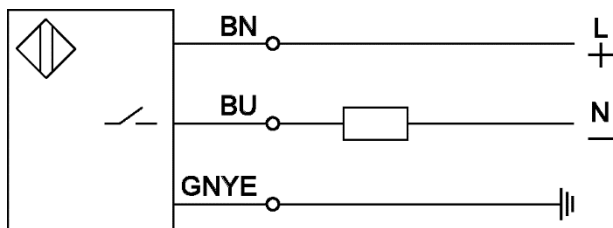
Produktmerkmale

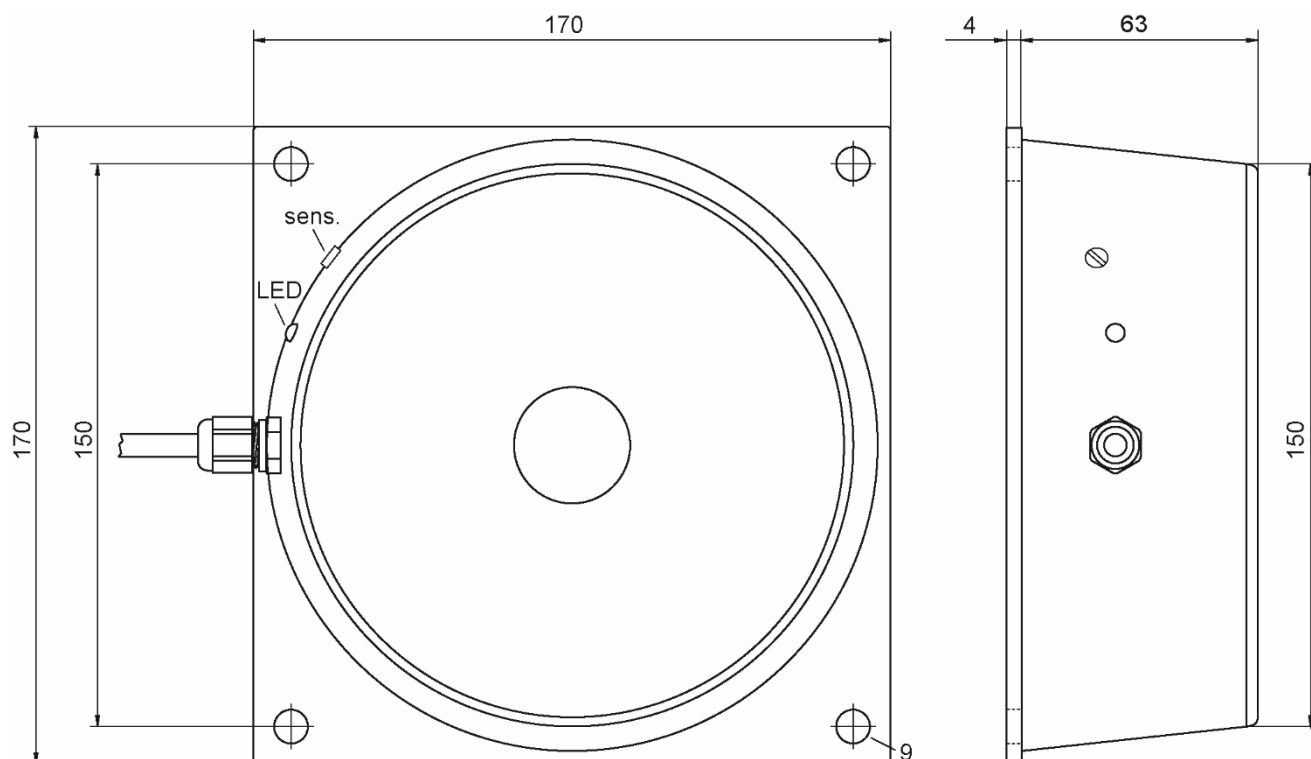
| Typ | IKOH 100.05 GH |
|-------------------|--|
| Anschlussart | Art.-Nr. |
| 2 m Silikonkabel | 2060J |
| 5 m Silikonkabel | 2060J-5 |
| 10 m Silikonkabel | 2060J-10 |
| 15 m Silikonkabel | 2060J-15 |
| 20 m Silikonkabel | 2060J-20 |
| Einsatzbereich | Berührungslose Erkennung von metallischen Objekten |

Technische Daten

| | |
|---------------------------------|---------------------------------------|
| Nennschaltabstand (S_n) | 100 mm |
| Meßplatte Stahl St37, 1mm dick | 300 x 300 mm |
| Schaltabstand einstellbar | ja |
| Schalthysterese (H) | 1 - 15 % |
| Einbauart in Metall | nicht bündig |
| Betriebsspannung (U_B) | 20 - 260 V AC/DC |
| Netzfrequenz | 40 – 440 Hz |
| Restwelligkeit | max. 15 % (DC) |
| Ausgang | Schließer |
| Dauerstrombelastbarkeit | 5 - 400 mA (ab +70 °C 5 - 200 mA) |
| Kurzschluss-Überstromsicherheit | ja, taktend |
| Reststrom (I_r) | 1,7 mA / 260 V AC 1,0 mA / 24 V DC |
| Spannungsabfall (U_d) | < 9 V |
| Schaltfrequenz (f) | 25 Hz (AC) / 50 Hz (DC) |
| Umgebungstemperatur | -25 bis +100 °C |
| Schutzart | IP 67 |
| Gehäusewerkstoff | Kunststoff / Montageplatte Aluminium |
| Funktionsanzeige | LED |

Anschlussplan



Maße (mm)

Zubehör (im Lieferumfang enthalten)

| | Typ | Art.-Nr. |
|---|-----|----------|
| - | - | - |

Zubehör (nicht im Lieferumfang enthalten)

| | Typ | Art.-Nr. |
|---|-----|----------|
| - | - | - |

Weitere Informationen

| | Dokument |
|---------------------|------------|
| Bedienungsanleitung | BDA_IK_D_E |