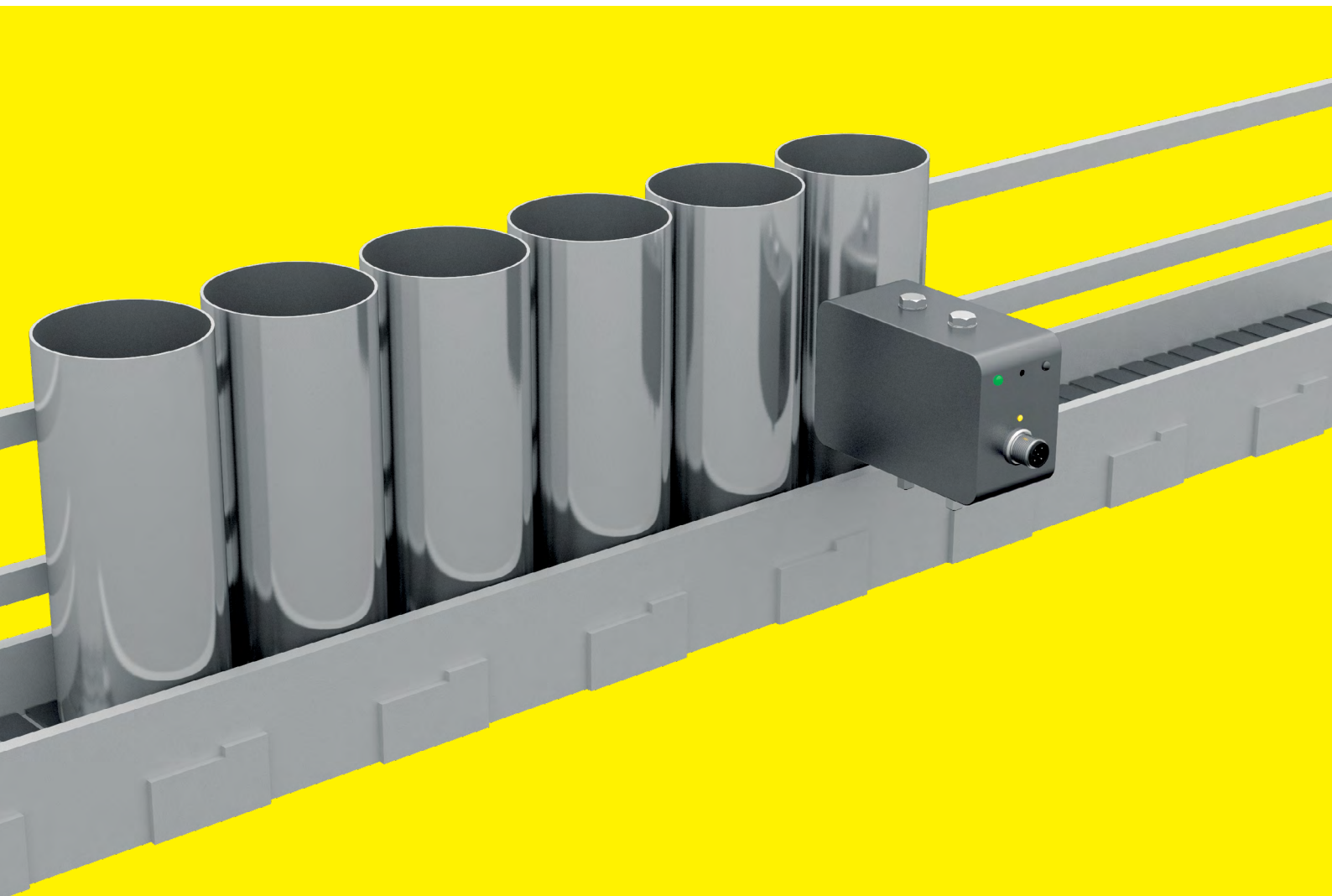
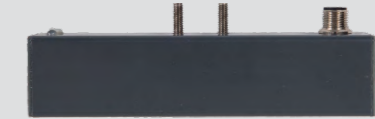
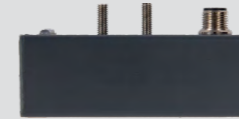


# Induktive Sensoren für die Dosenindustrie

Präsenz - Anzahl - Menge





Sensorlänge [mm]	80		100		150		
Typ	<b>IKU 008</b>	<b>DKU 008</b>	<b>IKU 011</b>	<b>DKU 011</b>	<b>IKU 015</b>	<b>DKU 015</b>	<b>DLU 001</b>
Empfindlichkeit einstellbar	ja	ja	ja	ja	ja	ja	ja
Proxi-Teach* möglich	ja	nein	ja	nein	ja	nein	nein
Ein- / Ausschaltverzögerung einstellbar	nein	ja	nein	ja	nein	ja	ja
Dosenpräsenz erkennen	ja	ja	ja	ja	ja	ja	ja
Dosenlücken erkennen / unterdrücken	nein	ja	nein	ja	nein	ja	ja
Dosenbewegung oder Stau erkennen	nein	nein	nein	nein	nein	nein	ja
Dosengröße [mm]	Ø 15 - 85	≥ Ø 15	Ø 20 - 110	≥ Ø 20	Ø 25 - 160	≥ Ø 25	Ø 20 - 110
Dosenmaterial	Aluminium oder Weißblech		Aluminium oder Weißblech		Aluminium oder Weißblech		
Schaltabstand Sn [mm]	30 (bezogen auf Stahlblech 80 x 50 mm)		30 (bezogen auf Stahlblech 100 x 50 mm)		30 (bezogen auf Stahlblech 150 x 50 mm)		
Einbauart	bedingt bündig		bedingt bündig		bedingt bündig		
Bauform [mm]	80 x 35 x 35		100 x 35 x 35		150 x 35 x 35		
Befestigung [mm]	2x Gewindebolzen M5 x 15		2x Gewindebolzen M5 x 15		2x Gewindebolzen M5 x 15		
Gehäusematerial	Kunststoff		Kunststoff		Kunststoff		
Zubehör (nicht im Lieferumfang enthalten)	Montagewinkel HM7 + HM8		Montagewinkel HM7 + HM9		Montagewinkel HM7 + HM9		

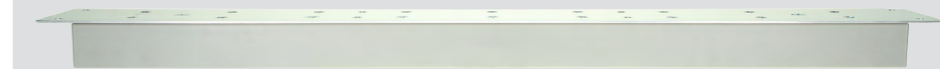
\*Sensoren mit Proxi-Teach erkennen mit einem Tastendruck die vorhandene Einbaubedingung und stellen den Schaltabstand optimal ein. Der Aufwand bei der Inbetriebnahme wird minimiert.

### Dosenzähler



Zählgeschwindigkeit	<b>0 - 6000 Dosen/min</b>
Typ	<b>DZU 001</b>
Empfindlichkeit einstellbar	ja, teach-in
Ausgang	3x Ausgang PNP (eine Dose, zwei Dose, zehn Dosen)
Fehlerunterdrückung Rücklauf / Vibrations	ja
Anzahl benötigter Sensoren	1
Geeignet für Dosengröße [mm]	Aluminium- oder Weißblechdosen ≥ Ø 45
Abstand zur Dose [mm]	0,5 - 3 mm
Einbauart	nicht bündig
Bauform [mm]	40 x 56 x 86
Befestigung [mm]	2x Durchgangsloch Ø 5,3
Gehäusematerial	Kunststoff
Zubehör (nicht im Lieferumfang enthalten)	Montagewinkel HM7 + HM9

### Dosenmengensensor



Überwachungsbreite	<b>1000 mm</b>
Typ	<b>DMU 8101</b>
Dosenmenge min/max einstellbar	ja
Messbereich	0 - 100 % Belegung der Überwachungsbreite mit Dosen
Ausgang	analog 0 - 10 V oder 4 - 20 mA
Digitale Schnittstelle	RS-485 (MODBUS RTU)
Geeignet für Dosengröße [mm]	Aluminium- oder Weißblechdosen < Ø 70
Abstand zur Dosenoberkante [mm]	8 - 15 mm
Einbauart	nicht bündig
Bauform [mm]	1080 x 140 x 75
Befestigung	4x Bohrung Ø 10,5 und 4x Kernloch M10 x 25
Gehäusematerial	Kunststoff
Zubehör (nicht im Lieferumfang enthalten)	SIC 485 U, Schnittstellenadapter zur Parametrierung RS485 auf USB

# Allgemeine Informationen Induktive Sensoren für Dosen

Sensoren für Dosenlinien werden entlang von Förderstrecken zur Detektion von Aluminium- oder Weißblechdosen eingesetzt. Durch Sensorflächen in unterschiedlichen Längen ist eine sichere Erfassung von verschiedenen Dosengrößen auf einem Fördersegment möglich. Neben Sensoren zur Erfassung von Dosen sind auch Versionen, zur Erkennung der Dosenbewegung, Unterdrückung von Lücken in der Dosenreihe sowie Meldung von Staus im Förderprozess erhältlich. Komfortabel und kostensenkend wirkt eine Teach-In-Funktion für die einfache Inbetriebnahme und Einstellung der Sensoren. Feste oder justierbare Haltewinkel für die optimale Befestigung und Ausrichtung der Sensoren an der Förderstrecke runden das Programm ab.

Proxitron Dosenzähler ermöglichen mit nur einem Sensor die sichere Zählung von bis zu 6000 Dosen pro Minute. Zählfehler durch Rütteln, Wackeln, Springen oder Rückwärtslaufen einzelner oder vieler Dosen werden durch eine integrierte Signalverarbeitung ausgeschlossen.

Der Dosenmengensensor ermittelt den prozentualen Belegungsgrad eines Förderbereiches unabhängig von Dosengröße und Material. Der Analogausgang ist auf unterschiedliche Belegungsgrade einstellbar. Das Ausgangssignal regelt in Kombination mit dem Antrieb die Fördergeschwindigkeit und verhindert so einen zu hohen Druck an den Dosen bzw. erhöht die Fördergeschwindigkeit bei zu wenigen Dosen.

- Erfassung von Aluminium und Weißblechdosen
- Dosenerkennung an der Napfziehpresse, Bodymaker, Wäscher, Feeder, Trockner, Lackiereinheit, Druck- und Abfüllanlage
- Belegungssteuerung von Fördersegmenten
- Stau-, Richtungs- oder Geschwindigkeitskontrolle
- Erkennung oder Unterdrückung von Lücken in der Dosenreihe
- Zählung von bis zu 6000 Dosen/min
- Keine Zählfehler durch Rütteln oder Rücktransport
- Dosenmengenüberwachung über dem Förderband
- Massenförderregelung für die Förderdrucksteuerung
- Napfaufstau am Ziehpressenauslauf oder Verteiler überwachen
- Ziehpressenmodulation
- Förderdrucksteuerung
- verschmutzungsunempfindlich
- verschiedene Betriebsspannungen und Ausgänge



## Typenschlüssel

Typ (siehe Tabellen Vorseite)

z. B. DKU 011

Proxi-Teach\*

T

20 - 260 V AC/DC, 2-Leiter Öffne

04

20 - 260 V AC/DC, 2-Leiter Schließer

05

10 - 30 V DC, PNP Öffner + PNP Schließer antivalent

28

Kurzschlußfest

G

Festes Anschlußkabel\*\*

Stecker M12x1 DC

S4

Stecker 7/8" - 16 UN

S5

\*Näherungsschalter mit Proxi-Teach™ erkennen mit einem Tastendruck die vorhandene Einbaubedingung und stellen den Schaltabstand optimal ein. Das ermöglicht den sicheren Einsatz auch unter nicht normgerechten Bedingungen. Der Aufwand bei der Inbetriebnahme wird minimiert.

\*\*Anschlußkabel sind in den Standardlängen 2, 5, 10, 15 und 20 m erhältlich.