

- Sensorfläche 80 x 35 mm
- Bewegungserkennung
- Al und Fe Dosen
- Einstellbare Einschaltverzögerung
- Einstellbare Ausschaltverzögerung

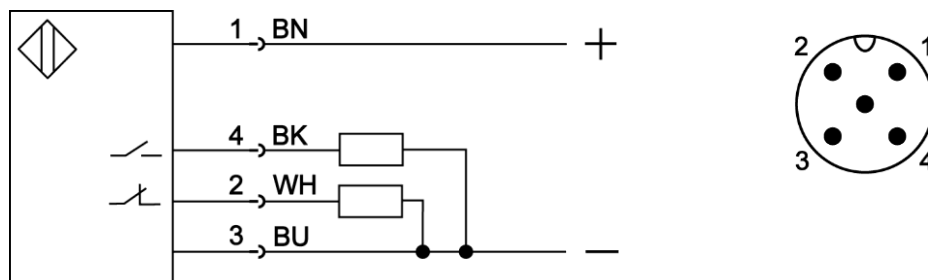
### Produktmerkmale

<b>Typ</b>	<b>DKU 008.28 G S4</b>
<b>Art.-Nr.</b>	<b>2408K</b>
<b>Einsatzbereich</b>	Bewegungserkennung von metallischen Dosen auf Transportbändern

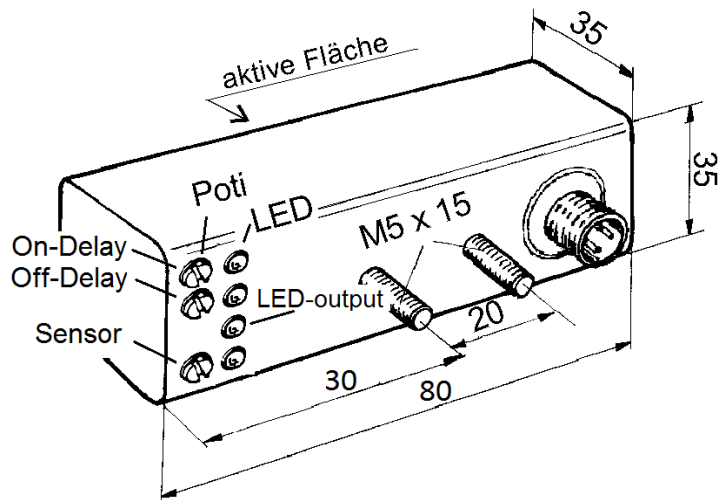
### Technische Daten

Nennschaltabstand ( $S_n$ )	30 mm
Schaltabstand einstellbar	ja
Ausgang	PNP Schließer PNP Öffner
Einschaltverzögerung einstellbar	ca. 0 – 10s
Ausschaltverzögerung einstellbar	ca. 0 – 10s
Transportrichtung vorgegeben	nein
Einbauart in Metall	nicht bündig
Betriebsspannung ( $U_B$ )	10 -30 V DC
Restwelligkeit	max. 15 %
Leerlaufstrom ( $I_o$ )	≤ 15 mA
Dauerstrombelastbarkeit	0 – 400 mA
Ausgänge kurzschlussfest	ja
Verpolungssicherheit	ja
Umgebungstemperatur	-25 bis +70 °C
Schutzart	IP 67
Gehäusewerkstoff	Kunststoff PVC
Funktionsanzeige	1x Duo LED rot / grün 2x LED grün 1 x LED gelb
Anschlussart	Stecker S4 (M12 x 1 A)
Gewicht	

### Anschluss



**Maße (mm)**



**Zubehör** (im Lieferumfang enthalten)

	Typ	Art.-Nr.
-	-	-

**Zubehör** (nicht im Lieferumfang enthalten)

	Typ	Art.-Nr.
Montagewinkel	HM 8	9816H
Montagewinkel, justierbare Dosenlinienmontage mit Montagewinkel HM 9 möglich	HM 7	9816G
Winkelkupplung S4 (M12 x 1 A) konfektionierbar für Kabel 4 x 0,75 mm <sup>2</sup>	ST040	9841A
Gerade Kupplung S4 (M12 x 1 A) konfektionierbar für Kabel 4 x 0,75 mm <sup>2</sup>	ST040 G	9842D
Anschlusskabel mit Winkelkupplung S4 (M12 x 1 A) 2 m PVC Kabel 4 x 0,25 mm <sup>2</sup>	ST041/4-2	9841D
Anschlusskabel mit Winkelkupplung S4 (M12 x 1 A) 5 m PVC Kabel 4 x 0,25 mm <sup>2</sup>	ST041/4-5	9841E
Anschlusskabel mit gerader Kupplung S4 (M12 x 1 A) 5 m PVC Kabel 4 x 0,25 mm <sup>2</sup>	ST043/4-5	9841T

**Weitere Informationen**

	Dokument
Bedienungsanleitung	-